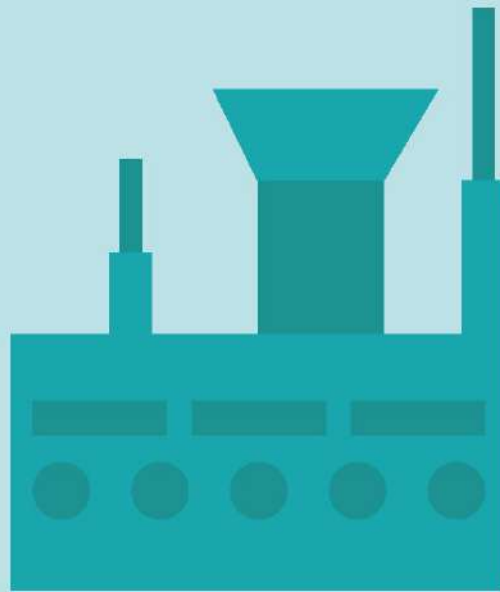
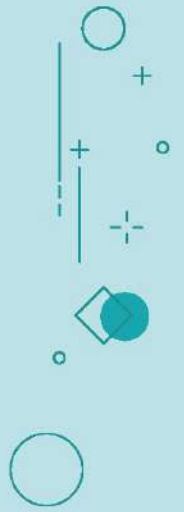
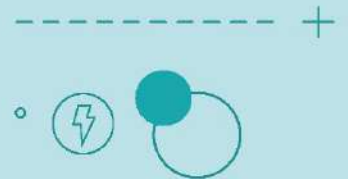




Premio
Nacional
de Eficiencia
Energética



INDUSTRIA



Ministerio
de **Industria,**
Energía y Minería



eficiencia
energética

ALCANCE DEL PREMIO

Podrán participar del **Premio Nacional de Eficiencia Energética en la categoría Industria** todas aquellas empresas e instituciones del sector* que se encuentren transitando el camino de la eficiencia energética y en este marco hayan implementado acciones de eficiencia que demuestren los logros, el compromiso y la continuidad de la empresa en la gestión de la eficiencia energética.

Las medidas de eficiencia energética - implementadas con o sin costo - pueden deberse a la instalación de nuevos equipos de alta eficiencia, a una operación más eficiente del proceso por parte de los operadores, a un mejor mantenimiento preventivo y correctivo de las instalaciones, entre otros.

A modo de ejemplo y no restringido a ello, algunas de las medidas de eficiencia energética a través de las cuales las industrias podrán participar son:

- Eficiencia en sistemas de generación y consumo de vapor, agua caliente, hornos y/o secadores.
- Eficiencia en sistemas de refrigeración industrial.
- Eficiencia en sistemas motrices.
- Eficiencia en iluminación.
- Sustitución en el uso final de las fuentes de energía tradicionales (combustibles fósiles e hidroelectricidad de gran porte) por fuentes de energías renovables no convencionales.
- Eficiencia en transporte.
- Eficiencia en aislaciones.
- Eficiencia en sistemas de acondicionamiento térmico.

***Aclaración:** los emprendimientos del sector primario quedan comprendidos dentro de esta categoría. En función de la cantidad de postulaciones recibidas de este sector, el MIEM podrá definir abrir una nueva categoría.

SUB-CATEGORÍAS

Dentro de la categoría eficiencia energética en el sector Industria, existen dos sub-categorías a ser premiadas de acuerdo al consumo anual de energía:

Grandes consumidores

Consumo de energía eléctrica \geq **3 GWh/año**
Consumo de combustible \geq **750 tep/año**

Medianos y pequeños consumidores

Consumo de energía eléctrica $<$ **3 GWh/año**

BASES PARTICULARES DEL PREMIO

Los interesados en postularse a alguna de las sub-categorías indicadas previamente, deben cumplir con los siguientes requisitos:

- Ser industrias privadas que lleven a cabo actividades de eficiencia energética en sus instalaciones en el territorio nacional.
- Cumplir con la normativa vigente que corresponda, pudiendo ser excluidas del premio en caso de verificarse incumplimiento de ésta, incluso una vez entregado el mismo.
- Presentar la postulación debidamente firmada por el titular o representante legal de la empresa.
- Regirse por el cronograma de actividades establecido en la convocatoria del premio.
- No inscribir un mismo proyecto en más de una categoría.
- Presentar la información de la postulación en el formato establecido por el Comité Organizador y Evaluador.
- Permitir la visita a las instalaciones, facilitar información complementaria y/o presentar el proyecto al Comité Organizador y Evaluador, en caso que éste lo solicite.
- Permitir al Ministerio de Industria, Energía y Minería (MIEM) el uso de la información acerca de los logros obtenidos para promover el uso eficiente de la energía.
- La postulación al premio supone la aceptación de estas bases.

Aclaraciones:

- Un mismo participante puede postular más de un proyecto.
- Una postulación puede no ser aceptada en caso que el Comité Organizador y Evaluador determine que esta no alcanza el puntaje mínimo establecido.
- El Comité Evaluador podrá re-categorizar la postulación en función de las características del postulante y proyecto presentado, si lo considera pertinente.
- Las decisiones del Comité organizador y evaluador son inapelables.

DIFUSIÓN

El MIEM promoverá la difusión de los proyectos exitosos a través de distintos canales y herramientas de comunicación y otorgará insumos a las distintas organizaciones para facilitarles la difusión de sus logros.

Por mayor información acerca de la difusión de las postulaciones, refiérase al texto general de la convocatoria.

EVALUACIÓN

El Comité Evaluador calificará a las postulaciones en función de las actividades realizadas, tomando en consideración los conceptos y aspectos descritos en la **Matriz de evaluación (Tabla 1)**. En esta tabla se indica el peso relativo que tienen los diferentes componentes, que en su total suman mil puntos.

Para la calificación de los proyectos el Comité Organizador y Evaluador tendrá en cuenta además los siguientes tres aspectos:

Enfoque: Se valora la estrategia, la planificación y el impacto proyectado para las acciones realizadas.

Implantación: Grado de implantación de las medidas o acciones y el impacto en la calidad del servicio que proporciona. Solo se toman en consideración para la evaluación, medidas que al momento de la postulación se encuentren parcial o totalmente operativas.

Resultados: Beneficio obtenidos o derivados de la implementación de las acciones. Ej.: mejora de la productividad, reducción de costos operativos y/o de mantenimiento, cambios en la programación de la producción, reducciones de emisiones de gases de efecto invernadero, entre otros.

Tabla 1. Matriz de evaluación

CONCEPTOS	ASPECTOS A CUBRIR	PUNTAJE MÁXIMO
Gestión de la energía	Sistema de control y seguimiento de la energía	50
	Indicadores de energía	50
	Referente/s o grupos de trabajo en energía	50
	Objetivos, metas y plan de energía	50
Capacitación del personal en energía	Programas y procedimientos de capacitación sobre el uso eficiente de la energía u otros vinculados	50
	Capacitaciones realizadas	50
Difusión en energía	Comunicación interna y externa en materia de uso eficiente de la energía, metas y logros alcanzados	50
Identificación de oportunidades de eficiencia energética	Diagnósticos, auditorías, estudios de factibilidad y análisis costo/beneficio para identificación y selección de medidas de eficiencia energética	100
Implementación de medidas	Medidas de eficiencia energética implementadas en los últimos 3 años calendario (2017, 2018, 2019 y hasta la fecha de la postulación).	200
	Innovación: adopción de nuevas tecnologías y/o soluciones operativas novedosas	100

CONCEPTOS	ASPECTOS A CUBRIR	PUNTAJE MÁXIMO
Monitoreo y seguimiento	Monitoreo de medidas implementadas	50
	Evaluación de resultados	50
Resultados	Beneficios energéticos y económicos	50
	Impactos en el medio ambiente y la sociedad	50
Presentación	Calidad de la postulación ¹	50
Total		1000

POSTULACIÓN

Las empresas interesadas en postularse al premio deben presentar la siguiente información:

1. **Formulario de postulación** completo, según el **Anexo 1**.
2. **Informe de acciones y resultados** completo, según el **Anexo 2**.
3. **Formulario MMEEE** completo con la cuantificación de los resultados alcanzados por la/s medida/s de eficiencia energética implementada/s y presentada/s en el Informe de acciones y resultados, según el **Anexo 3**.
4. **Documentación que respalde la información presentada** en el Informe de acciones y resultados y el Formulario MMEE.
5. **Declaración jurada** del postulante completa y firmada por el titular o representante legal de la empresa.
6. **Certificado notarial** acreditando la existencia, vigencia y representación legal de quién firma la declaración jurada.
7. Fotocopia de **Certificados Únicos de BPS y DGI vigentes**.
8. **Logo de la empresa/institución y 3 fotos de buena calidad (300 dpi)**, una de la fachada y 2 de las acciones de eficiencia energética implementados presentados al premio para ser utilizados en el material de difusión que elabora el MIEM.

¹ Extensión, claridad y completitud del informe de acciones y resultados. Calidad de las evidencias y de las respuestas a solicitudes de aclaraciones y presentaciones que el comité solicite.

9. **Presentación visual o audiovisual de la postulación**, de no más de 15 diapositivas o 10 minutos de duración². Esta presentación podrá publicarse para difundir la postulación. Además, se podrá solicitar a los postulantes que realicen una presentación oral (presencial o por videoconferencia), la cual podrá constituir un insumo para la evaluación del Comité, así como también un recurso para la difusión de la postulación.

Importante: a fin de que el Comité evaluador disponga de información clara y concisa, **complete los formularios en forma sucinta y precisa** (apoyándose principalmente en cifras, índices, contenidos, etc., todos ellos con la respectiva explicación) **y adjunte únicamente documentación relevante para respaldar la información brindada.**

Las postulaciones deben enviarse por mail a daee@miem.gub.uy, **adjuntando la documentación requerida** (máxima capacidad por mail 10 MB) o enviando un enlace para su descarga.

CONFIDENCIALIDAD

Durante el proceso de evaluación, toda la información, a excepción de la presentación visual o audiovisual, será tratada en forma estrictamente confidencial y no podrá ser utilizada para ningún otro fin.

De la misma manera, en caso de que el comité realice visitas a las industrias, todo lo observado no tendrá otro fin que aportar a la evaluación.

² Ejemplo: presentación PowerPoint o formato similar acompañada o no de grabación de audio.